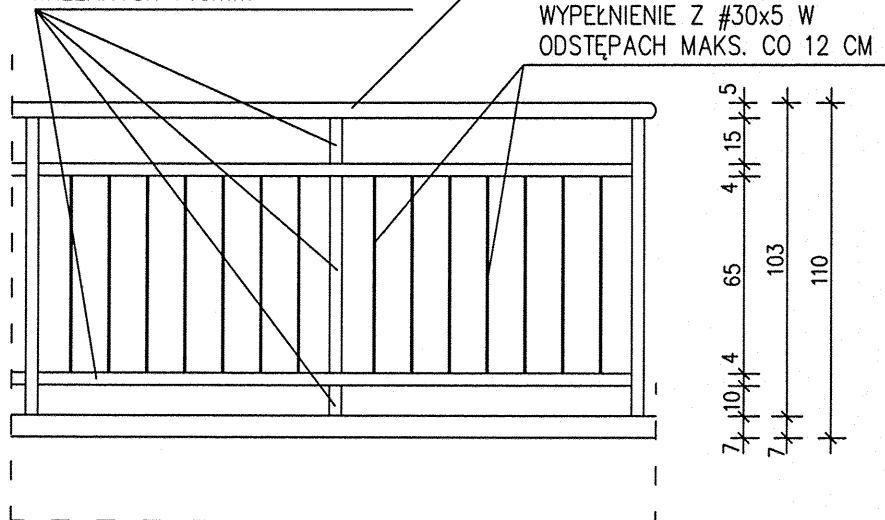


SŁUPKI, POPRZECZKI Z RUR ST.
40x40x3 MOCOWANYCH DO
OBRZEŻY ZA POMOCĄ 2 KOTEW
WKELANYCH Ø10mm

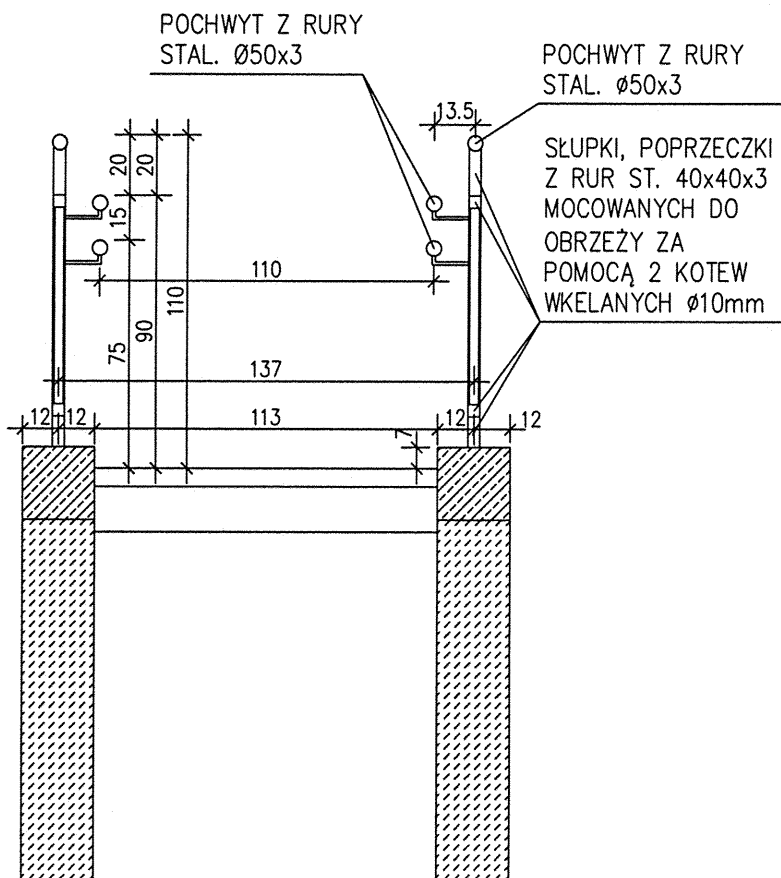
POCHWYT Z RURY STAL. Ø50x3

WYPEŁNIENIE Z #30x5 W
ODSTĘPACH MAKS. CO 12 CM



SZCZEGÓŁ BALUSTRADY
PODESTU 1:25

BALUSTRADY WYKONAĆ ZE STALI
OCYNK. I MAŁOWAĆ FARBAMI
POLIWINYLOWYMI NA KOLOR
BRĄZOWY RAL



SZCZEGÓŁ BALUSTRADY
POCHYJNI 1:25

mgr. inż. Rafał Śledzik

upr. bud. Nr 51/PW/97 do proj. i kier. robotami
budowlanymi bez ograniczeń w specj. kontr. bud.
Nr ewid. OIB WKP/BO/5116/01

PRZEBUDOWA ISTNIEJĄCYCH SEZONOWYCH BUDYNKÓW
MIESZKALNYCH WRAZ Z PRZYŁĄCZAMI I INSTALACJAMI
GAZU, KANALIZACJI ŚCIEKOWEJ I WODY
CHYCINA GM. BŁEDZEW DZ. NR 191/6, 158/2, 2
OBRĘB CHYCINA

| | |
|--------------------|--|
| STADIUM | PROJEKT BUDOWLANY |
| BRANŻA | ARCHITEKTURA |
| TREŚĆ RYSUNKU | BUDYNEK NR 1- SZCZEGÓŁY BALUSTRAD |
| NR RYSUNKU A1/6 | SKALA 1:25 |
| NR PROJEKTU | DATA 07.08.2015 |
| PROJEKTANT | mgr. inż. Rafał Śledzik uprawnienia do projektowania bez ograniczeń w specj. konstrukcyjno- budowlanej nr 51/PW/97 |

mgr. inż. Rafał Śledzik

upr. bud. Nr 51/PW/97 do proj. i kier. robotami
budowlanymi bez ograniczeń w specj. kontr. bud.
Nr ewid. OIB WKP/BO/5116/01

mgr. inż. Szymon Szewczak

Uprawnienia budowlane do kierowania 41